

BACS PROFESSIONNELS PAR FAMILLES DE MÉTIERS



MÉTIERS DE L'AÉRONAUTIQUE



**MÉTIERS DE LA CONSTRUCTION DURABLE,
DU BÂTIMENT ET DES TRAVAUX PUBLICS**



**MÉTIERS DES INDUSTRIES GRAPHIQUES ET DE
LA COMMUNICATION**



MÉTIERS DE LA BEAUTÉ ET DU BIEN-ÊTRE



**MÉTIERS DE LA GESTION ADMINISTRATIVE,
DU TRANSPORT ET DE LA LOGISTIQUE**



MÉTIERS DE L'ALIMENTATION



MÉTIERS DE LA RELATION CLIENT



**MÉTIERS DES ÉTUDES ET DE LA MODÉLISATION
NUMÉRIQUE DU BÂTIMENT**



MÉTIERS DE L'HÔTELLERIE ET RESTAURATION



ALIMENTATION - BIO-INDUSTRIE DE LABORATOIRE



CONSEIL VENTE



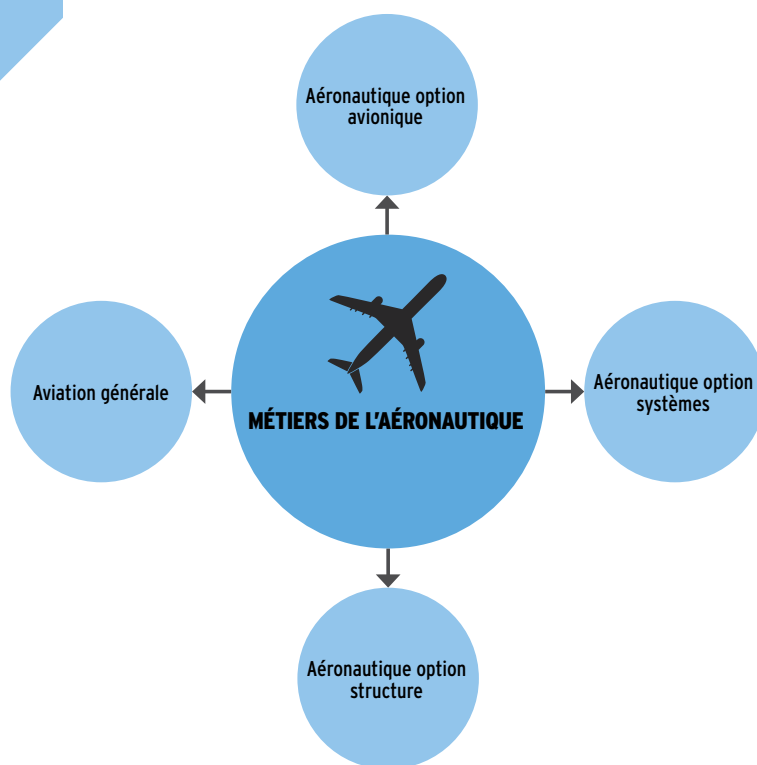
NATURE - JARDIN - PAYSAGE - FORÊT




PRODUCTIONS

L'offre de formation est susceptible d'évoluer,
consultez régulièrement le site onisep.fr/clermont

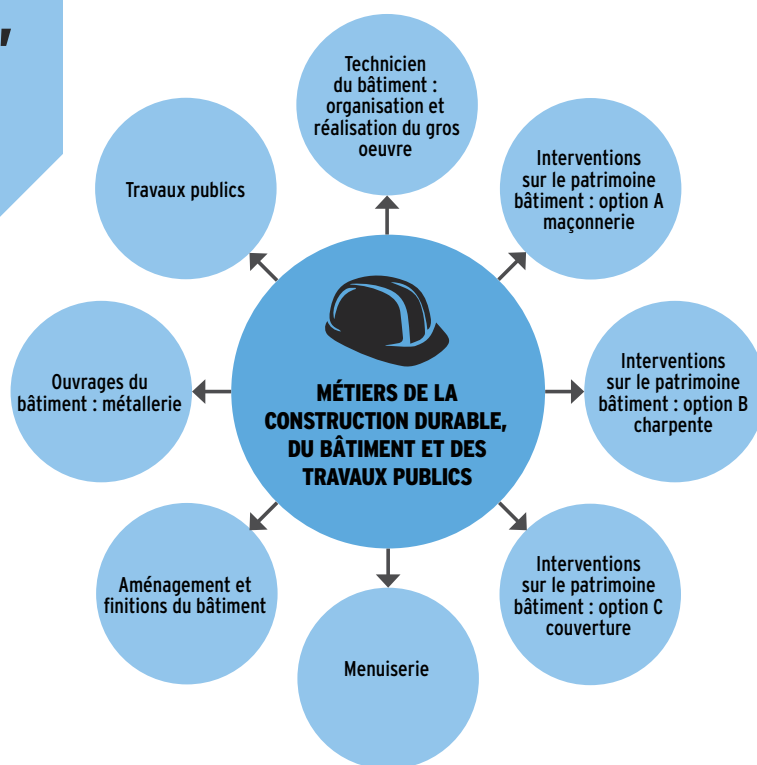
MÉTIERS DE L'AÉRONAUTIQUE



	<p>31 Blagnac - Section d'enseignement professionnel du lycée polyvalent Saint-Exupéry 31 Toulouse - Lycée professionnel privé des métiers de l'aéronautique AIRBUS 65 Lanne - CFAI Adour (Pôle Formation Adour) 65 Tarbes - Lycée professionnel Jean Dupuy</p>	<p>31 Blagnac - Section d'enseignement professionnel du lycée polyvalent Saint-Exupéry A 31 Toulouse - Lycée professionnel privé des métiers de l'aéronautique AIRBUS</p>	pas dans l'académie	
1 ^{re}	Aéronautique option avionique	Aéronautique option systèmes	Aéronautique option structure	Aviation générale
2 nd e	 MÉTIERS DE L'AÉRONAUTIQUE			
Après la 3^e				

L'établissement ci-dessus propose la seconde Métiers de l'aéronautique

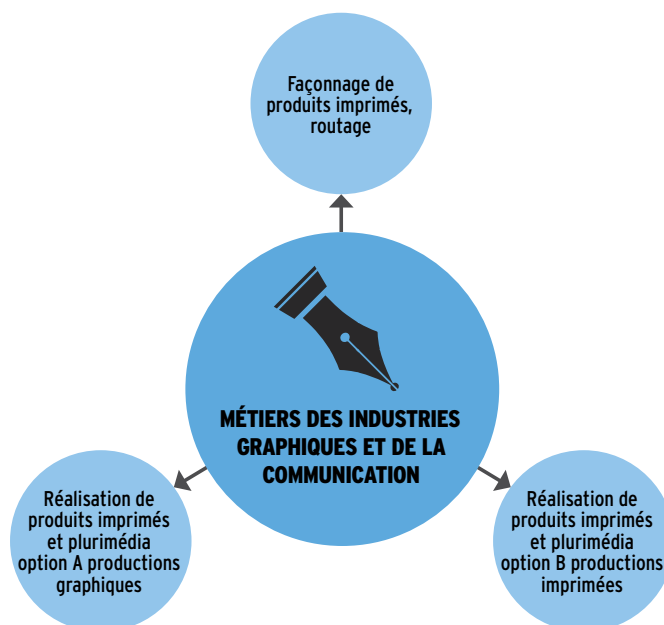
MÉTIERS DE LA CONSTRUCTION DURABLE, DU BÂTIMENT ET DES TRAVAUX PUBLICS




	12 Millau - Lycée professionnel Jean Vigo 31 Gourdan-Polignan - Section d'enseignement professionnel du lycée polyvalent Paul Mathou 31 Muret - CFA du bâtiment et des travaux publics Pierre Paul Riquet - site de Muret 82 Beaumont-de-Lomagne - Lycée professionnel Norman Foster	12 Aubin - Lycée professionnel du bois et de l'habitat 31 Toulouse - Lycée professionnel Urbain Vitry F 81 Castres - Lycée professionnel du bâtiment Le Sidobre 82 Beaumont-de-Lomagne - Lycée professionnel Norman Foster	32 Auch - Section d'enseignement professionnel du lycée polyvalent Le Garros	09 Saint-Girons - Lycée professionnel Aristide Bergès 12 Aubin - Lycée professionnel du bois et de l'habitat 31 Toulouse - Lycée professionnel Urbain Vitry 65 Tarbes - École des Métiers des Hautes-Pyrénées	pas dans l'académie		31 Toulouse - Lycée professionnel Urbain Vitry 65 Aureilhan - Lycée professionnel Sixte Vignon	32 Auch - Section d'enseignement professionnel du lycée polyvalent Le Garros 82 Durfort-Lacapelette - Lycée professionnel privé Saint-Roch
1 ^{re}	Travaux publics	Technicien du bâtiment : organisation et réalisation du gros oeuvre	Interventions sur le patrimoine bâtiment : option A maçonnerie	Aménagement et finitions du bâtiment	Interventions sur le patrimoine bâtiment : option B charpente	Interventions sur le patrimoine bâtiment : option C couverture	Menuiserie aluminium verre	Ouvrages du bâtiment : métallerie
2 ^{nde}	MÉTIERS DE LA CONSTRUCTION DURABLE, DU BÂTIMENT ET DES TRAVAUX PUBLICS							
Après la 3^e								

L'établissement ci-dessus propose la seconde Métiers de la construction durable, du bâtiment et des travaux publics

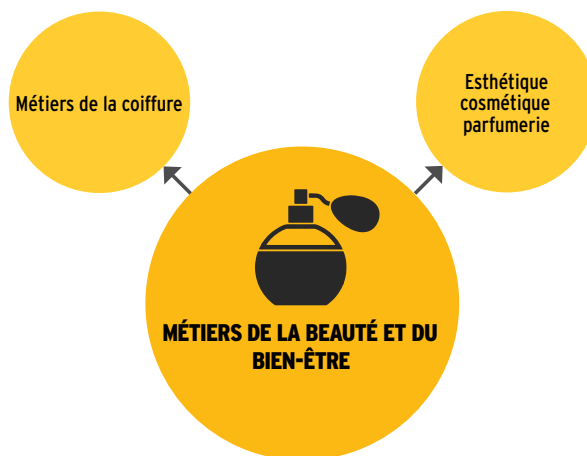
MÉTIERS DES INDUSTRIES GRAPHIQUES ET DE LA COMMUNICATION



	pas dans l'académie	31 Toulouse - Lycée professionnel Stéphane Hessel	31 Toulouse - Lycée professionnel Stéphane Hessel
1 ^{re} T ^{ale}	Façonnage de produits imprimés, routage	Réalisation de produits imprimés et plurimédia option A productions graphiques	Réalisation de produits imprimés et plurimédia option B productions imprimées
2 ^{nde}	 MÉTIERS DES INDUSTRIES GRAPHIQUES ET DE LA COMMUNICATION		
Après la 3^e			

L'établissement ci-dessus propose la seconde Métiers des industries graphiques et de la communication

MÉTIERS DE LA BEAUTÉ ET DU BIEN-ÊTRE



31 Toulouse - Lycée professionnel Hélène Boucher
31 Toulouse - Lycée professionnel privé de coiffure Jasmin
65 Tarbes - Lycée professionnel Reffye
82 Montauban - Lycée professionnel privé Skhole d'art

31 Toulouse - CFA coiffure esthétique Jasmin
31 Toulouse - Lycée professionnel Hélène Boucher
31 Toulouse - Lycée professionnel privé Skhole d'art
65 Tarbes - Lycée professionnel Reffye
81 Albi - Lycée professionnel Toulouse- Lautrec
81 Castres - Lycée professionnel privé Notre-Dame
82 Montauban - Lycée professionnel privé Skhole d'art

1^{re} T^{ale}

Métiers de la coiffure

Esthétique cosmétique parfumerie

2nde

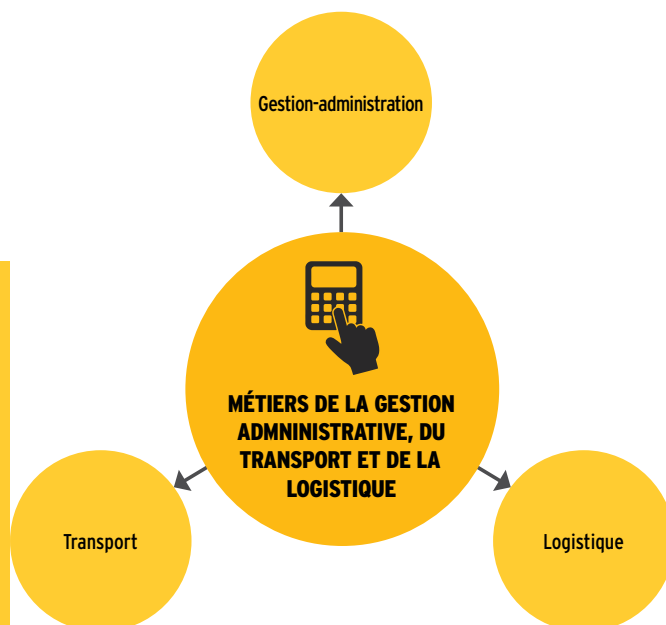
MÉTIERS DE LA BEAUTÉ ET DU BIEN-ÊTRE

Après la 3^e

Tous les établissements ci-dessus proposent la seconde Métiers de la beauté et du bien-être

MÉTIERS DE LA GESTION ADMINISTRATIVE, DU TRANSPORT ET DE LA LOGISTIQUE

09 Ferrières-sur-Ariege - Lycée professionnel Jean Durroux
 09 Pamiers - Lycée professionnel privé Les Jacobins
 12 Rodez - Lycée professionnel Ferdinand Foch
 12 Rodez - Lycée professionnel privé Louis Querbes
 12 Villefranche-de-Rouergue - Lycée professionnel Raymond Savignac
 31 Blagnac - CFA commerce et services
 31 Colomiers - Lycée professionnel privé ORT Maurice Grynfogel
 31 Léguevin - Lycée professionnel privé Castelnouvel
 31 Muret - Section d'enseignement professionnel du lycée polyvalent Pierre d'Aragon
 31 Saint-Gaudens - Lycée professionnel Elisabeth et Norbert Casteret
 31 Toulouse - Lycée professionnel Georges Guynemer
 31 Toulouse - Lycée professionnel privé ISSEC PIGIER
 31 Toulouse - Lycée professionnel privé Sainte-Marie de Nevers
 31 Toulouse - Lycée professionnel privé Sainte-Marie Saint-Sernin
 31 Toulouse - Lycée professionnel Roland Garros
 31 Toulouse - Section d'enseignement professionnel du lycée polyvalent Bellevue
 31 Toulouse - lycée polyvalent Joseph Gallieni
 31 Toulouse - lycée polyvalent Raymond Naves
 31 Tournefeuille - lycée polyvalent M. L Dissard Françoise
 32 Auch - Lycée professionnel Pardailhan
 32 Lectoure - lycée polyvalent Maréchal Lannes
 46 Cahors - Lycée professionnel Clément Marot
 46 Figeac - Lycée professionnel J-F Champollion
 65 Monléon-Magnoac - Section d'enseignement professionnel privée du lycée polyvalent Notre-Dame de Garaison
 65 Tarbes - Lycée professionnel Lautréamont
 81 Albi - Lycée professionnel privé Saint-Dominique
 81 Albi - Lycée professionnel Toulouse - Lautrec
 81 Carmaux - lycée polyvalent Jean Jaurès
 81 Castres - Lycée professionnel privé Notre-Dame
 81 Mazamet - Lycée professionnel Marie-Antoinette Riess
 82 Castelsarrasin - lycée polyvalent Jean de Prades
 82 Montauban - Lycée professionnel Antoine Bourdelle
 82 Montauban - Lycée professionnel privé Marie Théas
 82 Montech - Section d'enseignement professionnel du lycée polyvalent Olympe de Gouge



09 Lavelanet - Lycée professionnel Joseph-Marie Jacquard
 31 Toulouse - lycée polyvalent Joseph Gallieni
 65 Vic-en-Bigorre - Lycée professionnel Pierre Mendès France
 82 Montauban - CFA Transport et logistique AFTRAL - antenne de Montauban
 82 Valence d'Agen - Section d'enseignement professionnel du lycée polyvalent Jean Baylet

31 Toulouse - Section d'enseignement professionnel du lycée polyvalent Joseph Gallieni
 81 Albi - Lycée professionnel privé Saint-Dominique

1 ^{re}	Tale	Assistance à la Gestion des organisation et de leurs activités	Logistique	Transport
-----------------	------	--	------------	-----------

MÉTIERS DE LA GESTION ADMINISTRATIVE, DU TRANSPORT ET DE LA LOGISTIQUE

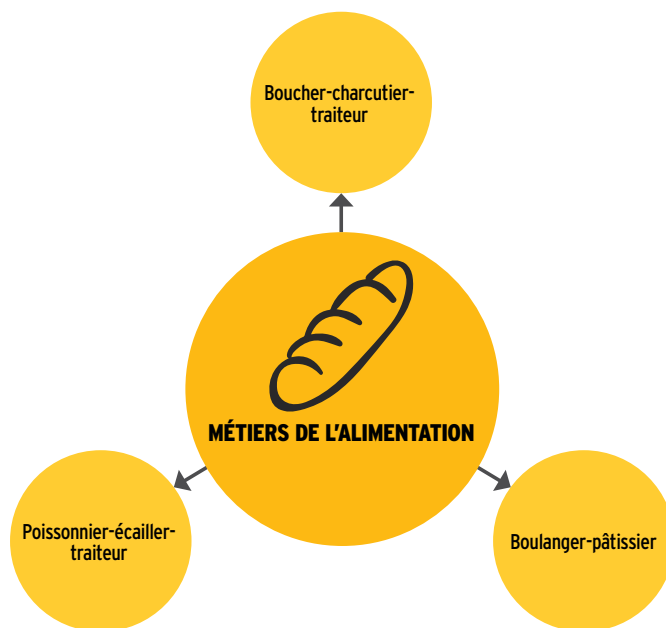
Après la 3^e

⁽¹⁾ Fermeture à confirmer pour la rentrée 2020

⁽²⁾ Sous réserve d'ouverture à la rentrée 2020

Tous les établissements ci-dessus proposent la seconde Métiers de la gestion administrative, du transport et de la logistique

MÉTIERS DE L'ALIMENTATION



	12 Villefranche-de-Rouergue - Lycée professionnel Raymond Savignac 31 Toulouse - Lycée professionnel Renée Bonnet	12 Villefranche-de-Rouergue - Lycée professionnel Raymond Savignac 31 Toulouse - Lycée professionnel Renée Bonnet 46 Souillac - Lycée professionnel Quercy Périgord 65 Tarbes - Lycée professionnel Lautréamont	pas dans l'académie
1 ^{re} T ^{ale}	Boucher-charcutier-traiteur	Boulangier-pâtissier	Poissonnier-écailler-traiteur
2 ^{nde}	 MÉTIERS DE L'ALIMENTATION		
Après la 3^e			

MÉTIERS DE LA RELATION CLIENT

09 Ferrières-sur-Ariège - Lycée professionnel Jean Durroux
 12 Millau - Lycée professionnel Jean Vigo
 12 Rodez - Lycée professionnel privé Louis Querbes
 12 Villefranche-de-Rouergue - Lycée professionnel Raymond Savignac
 31 Blagnac - CFA commerce et services
 31 Colomiers - Lycée professionnel privé ORT Maurice Grynfolgel
 31 Muret - Section d'enseignement professionnel du lycée polyvalent Pierre d'Aragon
 31 Saint-Gaudens - Lycée professionnel Elisabeth et Norbert Casteret
 31 Toulouse - Lycée professionnel du Mirail
 31 Toulouse - Lycée professionnel Gabriel Péri
 31 Toulouse - Lycée professionnel privé ISSEC PIGIER
 31 Toulouse - Lycée professionnel privé Myriam
 31 Toulouse - Lycée professionnel privé Sainte-Marie Saint-Sernin
 31 Toulouse - Lycée professionnel privé Skhole d'art
 31 Toulouse - Section d'enseignement professionnel du lycée polyvalent Bellevue
 31 Toulouse - Section d'enseignement professionnel du lycée polyvalent Raymond Naves
 31 Tournefeuille - Section d'enseignement professionnel du lycée polyvalent M. L. Dissard Françoise
 32 Auch - Lycée professionnel Pardailhan
 32 Mirande - Section d'enseignement professionnel du lycée polyvalent Alain Fournier
 32 Nogaro - Section d'enseignement professionnel du lycée polyvalent d'Artagnan
 32 Samatan - Lycée professionnel Clément Ader
 46 Cahors - Lycée professionnel Clément Marot
 46 Gourdon - Section d'enseignement professionnel du Lycée polyvalent Léo Ferré
 65 Lourdes - Lycée professionnel de l'Arrouza F
 65 Monléon-Magnoac - lycée polyvalent Notre-Dame de Garaison
 65 Tarbes - École des Métiers des Hautes-Pyrénées
 65 Tarbes - Lycée professionnel Reffy
 81 Albi - Lycée professionnel Toulouse -Lautrec
 81 Castres - Lycée professionnel Anne Veaute
 81 Castres - Lycée professionnel privé Notre-Dame
 81 Graulhet - Lycée professionnel Docteur Clément de Pémille
 81 Mazamet - Lycée professionnel Marie-Antoinette Riess
 82 Castelsarrasin - lycée polyvalent Jean de Prades
 82 Montauban - Lycée professionnel Antoine Bourdelle
 82 Montauban - Lycée professionnel privé Marie Théas
 82 Montech - lycée polyvalent Olympe de Gouge

Métiers du commerce et de la vente option A animation et gestion de l'espace commercial



MÉTIERS DE LA RELATION CLIENT

Métiers de l'accueil

Métiers du commerce et de la vente option B prospection clientèle et valorisation de l'offre commerciale

09 Pamiers - Lycée professionnel privé Les Jacobins
 09 Ferrières-sur-Ariège - Lycée professionnel Jean Durroux
 12 Rodez - Lycée professionnel Ferdinand Foch
 31 Toulouse - Lycée professionnel du Mirail
 31 Toulouse - Lycée professionnel Gabriel Péri
 31 Toulouse - Lycée professionnel privé ISSEC PIGIER F
 31 Toulouse - Lycée professionnel privé Sainte-Marie Saint-Sernin
 31 Tournefeuille - Section d'enseignement professionnel du lycée polyvalent M. L. Dissard Françoise
 32 Mirande - Lycée professionnel agricole
 46 Cahors - Lycée professionnel privé Saint-Etienne
 65 Lourdes - Lycée professionnel de l'Arrouza
 65 Tarbes - Lycée professionnel Reffy
 81 Albi - Lycée professionnel Toulouse -Lautrec
 81 Graulhet - Lycée professionnel Docteur Clément de Pémille
 81 Mazamet - Lycée professionnel privé Jeanne d'Arc
 82 Castelsarrasin - Section d'enseignement professionnel du lycée polyvalent Jean de Prades
 82 Montauban - Lycée professionnel Antoine Bourdelle
 82 Montauban - Lycée professionnel privé Marie Théas

09 Ferrières-sur-Ariège - Lycée professionnel Jean Durroux
 12 Millau - Lycée professionnel privé Jeanne d'Arc
 12 Rodez - Lycée professionnel Ferdinand Foch
 31 Pins-Justaret - Section d'enseignement professionnel du lycée polyvalent JP Vernant
 31 Saint-Gaudens - Lycée professionnel Elisabeth et Norbert Casteret
 31 Toulouse - Lycée professionnel du Mirail
 31 Toulouse - Lycée professionnel privé Myriam
 31 Toulouse - Lycée professionnel privé Sainte-Marie Saint-Sernin
 31 Toulouse - SA AH CRIC Association
 31 Toulouse - Section d'enseignement professionnel du lycée polyvalent Raymond Naves
 31 Tournefeuille - lycée polyvalent M. L. Dissard Françoise
 31 Villefranche-de-Lauragais - Section d'enseignement professionnel du lycée polyvalent Léon Blum
 32 Auch - Lycée professionnel Pardailhan
 46 Figeac - Lycée professionnel J-F Champollion
 65 Tarbes - Lycée professionnel Lautréamont
 81 Albi - Lycée professionnel privé Saint-Dominique
 81 Albi - Lycée professionnel Toulouse -Lautrec
 82 Castelsarrasin - lycée polyvalent Jean de Prades
 82 Montauban - Lycée professionnel privé Marie Théas

Métiers du commerce et de la vente option A animation et gestion de l'espace commercial

Métiers du commerce et de la vente option B prospection clientèle et valorisation de l'offre commerciale

Métiers de l'accueil

1^{re} Tale

2nde

MÉTIERS DE LA RELATION CLIENT

Après la 3^e

⁽¹⁾ Sous réserve d'ouverture à la rentrée 2020

Tous les établissements ci-dessus proposent la seconde Métiers de la relation client

MÉTIERS DES ÉTUDES ET DE LA MODÉLISATION NUMÉRIQUE DU BÂTIMENT



09 Saint-Girons - Lycée professionnel Aristide Bergès
 12 Millau - Lycée professionnel Jean Vigo
 31 Toulouse - Lycée professionnel Urbain Vitry
 32 Auch - Section d'enseignement professionnel du lycée polyvalent Le Garros
 81 Castres - Lycée professionnel du bâtiment Le Sidobre
 82 Beaumont-de-Lomagne - Lycée professionnel Norman Foster

12 Aubin - Lycée professionnel du bois et de l'habitat
 31 Toulouse - Lycée professionnel Urbain Vitry
 65 Aureilhan - Lycée professionnel Sixte Vignon
 82 Beaumont-de-Lomagne - Lycée professionnel Norman Foster

82 Beaumont-de-Lomagne - Lycée professionnel Norman Foster

1^{re} T^{ale}

Technicien d'études du bâtiment option A études et économie

Technicien d'études du bâtiment option B assistant en architecture

Technicien géomètre-topographe

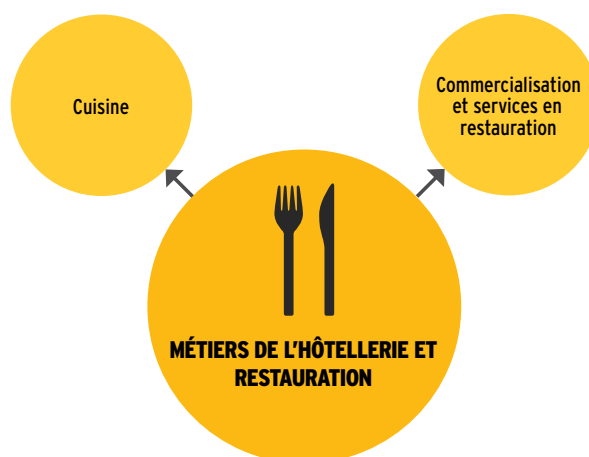
2nde

MÉTIERS DES ÉTUDES ET DE LA MODÉLISATION NUMÉRIQUE DU BÂTIMENT

Après la 3^e

L'établissement ci-dessus propose la seconde Métiers des études et de la modélisation numérique du bâtiment

MÉTIERS DE L'HÔTELLERIE ET RESTAURATION



09 Saint-Girons - Lycée professionnel François Camel
 12 Millau - Lycée professionnel Jean Vigo
 12 Villefranche-de-Rouergue - Lycée professionnel privé Saint-Joseph
 31 Saint-Gaudens - Section d'enseignement professionnel privée du lycée polyvalent Sainte Thérèse
 31 Toulouse - Lycée professionnel Renée Bonnet
 31 Toulouse - Section d'enseignement professionnel du lycée polyvalent de l'hôtellerie d'Occitanie
 32 Auch - Lycée professionnel Pardailhan
 32 Masseube - Lycée professionnel du campus privé la Salle Saint-Christophe
 u A 46 Souillac - Lycée professionnel Quercy Périgord
 65 Lourdes - Lycée professionnel de l'Arrouza
 65 Tarbes - Lycée professionnel Lautréamont
 81 Mazamet - Lycée professionnel hôteliers
 82 Castelsarrasin - Section d'enseignement professionnel du lycée polyvalent Jean de Prades
 82 Montauban - Lycée professionnel privé Marie Théas

09 Saint-Girons - Lycée professionnel François Camel
 12 Millau - Lycée professionnel Jean Vigo
 12 Villefranche-de-Rouergue - Lycée professionnel privé Saint-Joseph
 31 Saint-Gaudens - Section d'enseignement professionnel privée du lycée polyvalent Sainte Thérèse
 31 Toulouse - Lycée professionnel Renée Bonnet
 31 Toulouse - Section d'enseignement professionnel du lycée polyvalent de l'hôtellerie d'Occitanie
 32 Auch - Lycée professionnel Pardailhan
 32 Masseube - Lycée professionnel du campus privé la Salle Saint-Christophe
 46 Souillac - Lycée professionnel Quercy Périgord
 65 Lourdes - Lycée professionnel de l'Arrouza
 65 Tarbes - Lycée professionnel Lautréamont
 81 Mazamet - Lycée professionnel hôteliers
 82 Castelsarrasin - Section d'enseignement professionnel du lycée polyvalent Jean de Prades
 82 Montauban - Lycée professionnel privé Marie Théas

1^{re} T^{ale}

Cuisine

Commercialisation et services en restauration

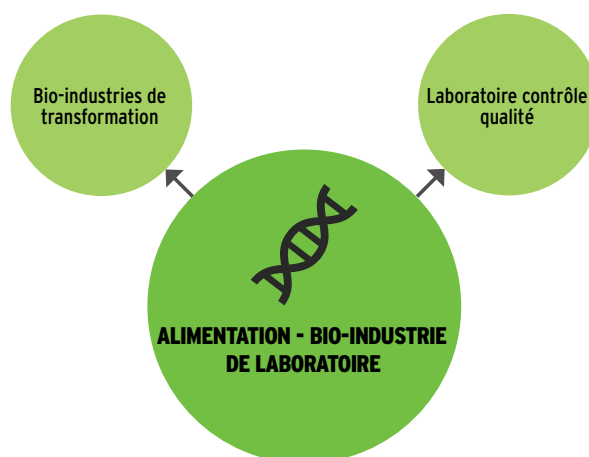
2nde

MÉTIERS DE L'HÔTELLERIE ET RESTAURATION

Après la 3^e

Tous les établissements ci-dessus proposent la seconde Métiers de l'hôtellerie et restauration

ALIMENTATION - BIO-INDUSTRIE DE LABORATOIRE



32 Pavie - CFA agricole du Gers
 32 Pavie - CFA de l'IFRIA Occitanie - Antenne de Pavie
 32 Pavie - Lycée professionnel agricole d'Auch, Beaulieu et Lavacant - site de Lavacant
 81 Castres - Section d'enseignement professionnel du lycée polyvalent Borde Basse

12 Villefranche-de-Rouergue - Lycée général, technologique et professionnel agricole Beauregard
 32 Pavie - Lycée professionnel agricole d'Auch, Beaulieu et Lavacant - site de Lavacant

1^{re} T^{ale}

Bio-industries de transformation

Laboratoire contrôle qualité

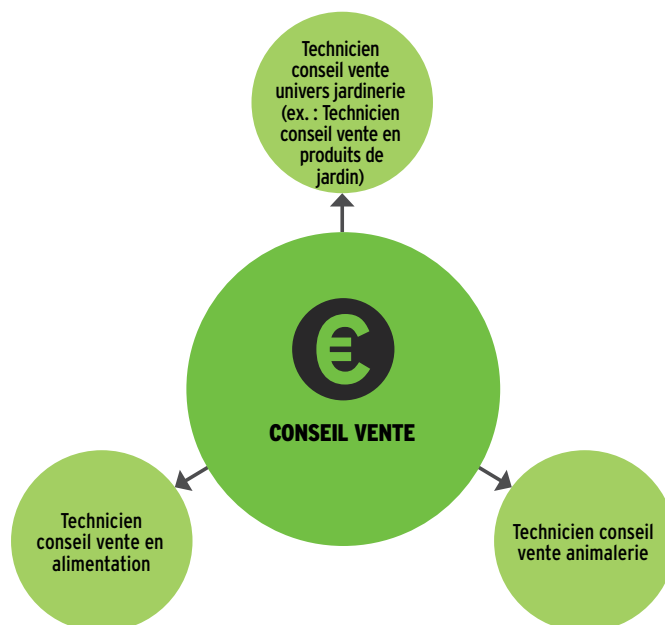
2nde

ALIMENTATION - BIO-INDUSTRIE DE LABORATOIRE

Après la 3^e

L'établissement ci-dessus propose la seconde
 Alimentation - bio-industrie de laboratoire

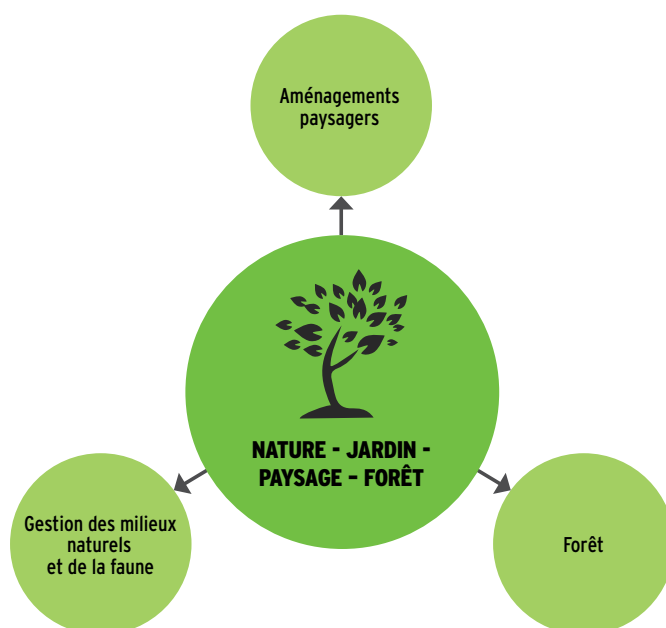
CONSEIL VENTE



1 ^{re} T ^{ale}	<p>31 Donneville - Maison familiale et rurale d'éducation et d'orientation Le Château 46 Figeac - Lycée général, technologique et professionnel agricole 65 Tarbes - Lycée professionnel agricole et horticole Adriana 81 Gaillac - Maison familiale et rurale d'éducation et d'orientation Bel Aspect 82 Caussade - Lycée professionnel privé Clair Foyer</p>	<p>12 Villefranche-de-Rouergue - Lycée général, technologique et professionnel agricole Beaugard 31 Saint-Gaudens - Lycée professionnel agricole du Comminges 81 Gaillac - Maison familiale et rurale d'éducation et d'orientation Bel Aspect 82 Caussade - Lycée professionnel privé Clair Foyer 82 Moissac - Maison familiale et rurale d'éducation et d'orientation</p>	<p>65 Tarbes - Lycée professionnel agricole et horticole Adriana</p>
2 ^{nde}	<p>Technicien conseil vente en animalerie Technicien conseil vente en alimentation Technicien conseil vente univers jardinerie (ex. : Technicien conseil vente en produits de jardin)</p>		
<p>CONSEIL VENTE</p>			
<p>Après la 3^e</p>			

Tous les établissements ci-dessus proposent la seconde Conseil vente

NATURE - JARDIN - PAYSAGE - FORÊT



12 Rignac - Lycée agricole et horticole privé
 12 Saint-Sernin-sur-Rance - Maison familiale et rurale d'éducation et d'orientation Valrance
 31 Auzeville-Tolosane - CFA agricole et horticole d'Auzeville
 31 Labège - Lycée agricole privé Saint-François- La Cadène (Fondation d'Auteuil)
 31 Ondes - Lycée général, technologique et professionnel agricole d'Ondes
 65 Tarbes - Lycée professionnel agricole et horticole Adriana
 81 Albi - CFA agricole et horticole du Tarn - site d'Albi Fonlabour
 81 Albi - Etablissement agroenvironnemental du Tarn - lycée agricole site d'Albi Fonlabour
 82 Moissac - Lycée professionnel agricole de Moissac

65 Vic-en-Bigorre - Lycée général et technologique agricole et forestier Jean Monnet
 81 Saint-Amans-Soult - Lycée professionnel agricole André Alquier

09 Pamiers - Lycée général et technologique agricole
 12 Saint-Sernin-sur-Rance - Maison familiale et rurale d'éducation et d'orientation Valrance
 32 Riscle - Lycée professionnel agricole
 46 Cahors - Lycée professionnel agricole des Territoires
 81 Saint-Amans-Soult - Lycée professionnel agricole André Alquier

1^{re} T^{ale}

Aménagements paysagers

Forêt

Gestion des milieux naturels et de la faune

2nde

NATURE - JARDIN - PAYSAGE - FORÊT

Après la 3^e

Tous les établissements ci-dessus proposent la seconde Nature - jardin - paysage - forêt

PRODUCTIONS

Grandes cultures

32 Masseube - Lycée professionnel du campus privé la Salle Saint-Christophe F
 32 Pavie - CFA agricole du Gers
 81 Lavaur - LPA Site de Lavaur Flamarens
 82 Escatalens - Maison familiale et rurale d'éducation et d'orientation Sud Agromat
 82 Moissac - Lycée professionnel agricole de Moissac

Polyculture élevage

09 Pamiers - Lycée général et technologique agricole
 12 Naucelle - Maison familiale et rurale d'éducation et d'orientation Cap del Paradis
 12 Onet-le-Château - CFPPA La Roque-EPLA Rodez
 12 Onet-le-Château - CFAA de l'Aveyron
 12 Rignac - Lycée agricole et horticole privé
 12 Saint-Affrique - Lycée général, technologique et professionnel agricole La Cazotte
 12 Saint-Affrique - Lycée professionnel agricole privé Vaxergues Charles Paliès F
 31 Saint-Gaudens - Lycée professionnel agricole du Comminges
 32 Mirande - Lycée professionnel agricole
 46 Figeac - Lycée général, technologique et professionnel agricole F
 65 Vic-en-Bigorre - Lycée général et technologique agricole et forestier Jean Monnet
 81 Albi - Etablissement agroenvironnemental du Tarn - lycée agricole site d'Albi Fonlabour
 81 Lavaur - LPA - Site de Lavaur Flamarens
 81 Verdalle - Lycée agricole privé de Touseyrats

31 Donneville - Maison familiale et rurale d'éducation et d'orientation Le Château
 46 Figeac - Lycée général, technologique et professionnel agricole
 81 Brens - Maison familiale et rurale Midi-Pyrénées-Ineopôle Formation

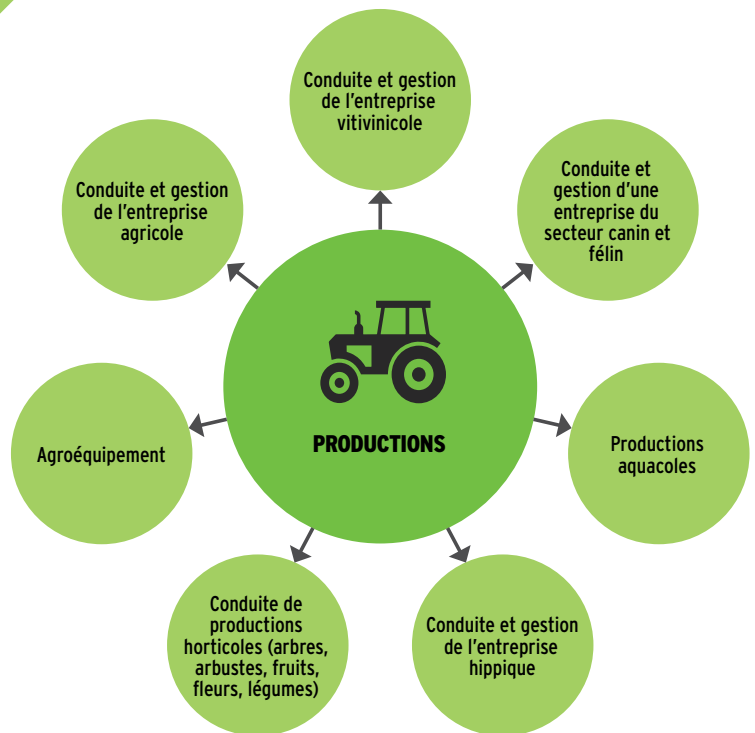
12 Saint-Affrique - Lycée général, technologique et professionnel agricole La Cazotte
 12 Saint-Affrique - Lycée professionnel agricole privé Vaxergues Charles Paliès
 32 Mirande - Lycée professionnel agricole
 46 Terrou - Maison familiale et rurale d'éducation et d'orientation

31 Labège - Lycée agricole privé Saint-François-La Cadène
 65 Tarbes - Lycée professionnel agricole et horticole Adriana
 81 Albi - Lycée agricole site d'Albi Fonlabour
 82 Moissac - Lycée professionnel agricole de Moissac

12 Monteils - Lycée agricole privé François Marty
 82 Escatalens - Maison familiale et rurale d'éducation et d'orientation Sud Agromat

32 Riscle - Lycée professionnel agricole

pas dans l'académie



1 ^{re}	Conduite et gestion de l'entreprise agricole	Conduite et gestion d'une entreprise du secteur canin et félin	Conduite et gestion de l'entreprise hippique	Conduite de productions horticoles (arbres, arbustes, fruits, fleurs, légumes)	Agroéquipement	Conduite et gestion de l'entreprise vitivinicole	Productions aquacoles
	 PRODUCTIONS						
2 nd e	 PRODUCTIONS						

Après la 3^e

Tous les établissements ci-dessus proposent la seconde Productions